

### SenseBike Startloop 5.0 km

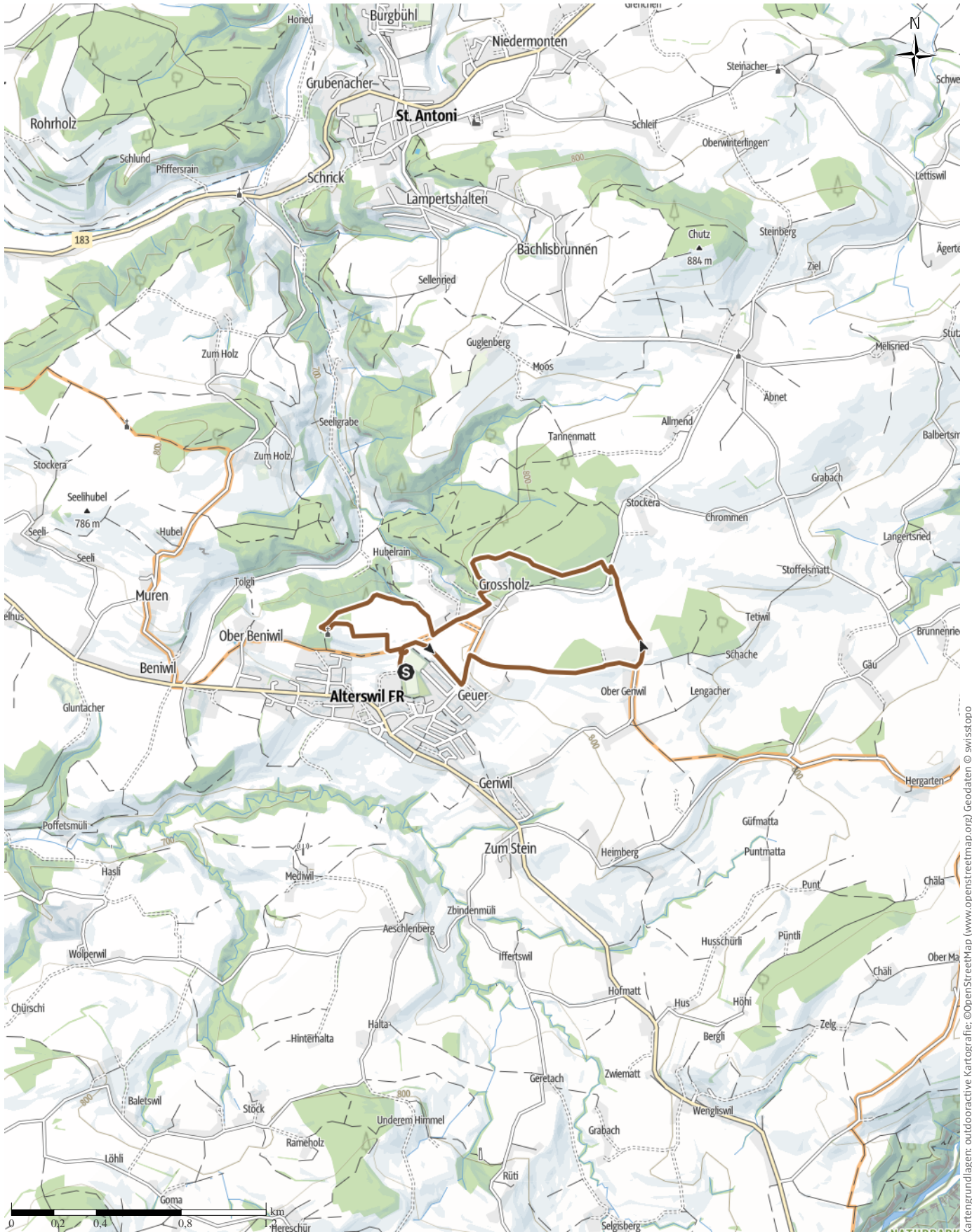
↔ 4,6 km

🕒 0:25 h

▲ 58 m

▼ 52 m

Schwierigkeit mittel



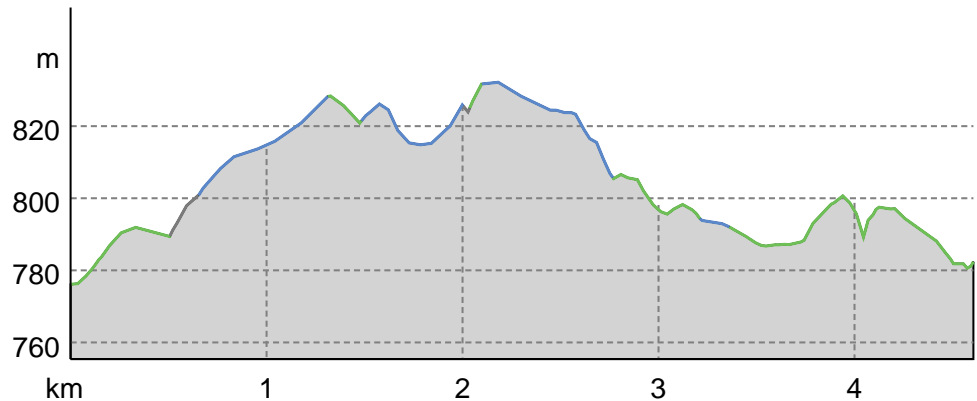
Kartengrundlagen: outdooractive Kartografie; ©OpenStreetMap (www.openstreetmap.org) Geodaten © swisstopo

# SenseBike Startloop 5.0 km

## Wegart

Asphalt	0,2 km
Schotterweg	2 km
Weg	2,4 km

## Höhenprofil



## Tourdaten

### Mountainbike

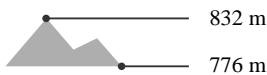
Strecke	↔	4,6 km
Dauer	🕒	0:25 h
Aufstieg	▲	58 m
Abstieg	▼	52 m

Schwierigkeit **mittel**

Kondition ●●●●●●

Technik ●●●●●●

Höhenlage



## Beste Jahreszeit

JAN | FEB | MÄR  
 APR | MAI | JUN  
 JUL | AUG | SEP  
 OKT | NOV | DEZ

## Bewertungen

### Autoren

Erlebnis ●●●●●●

Landschaft ●●●●●●

### Community

## Weitere Tourdaten

SENSE BIKE ALTERSWIL



Thomas Rindlisbacher

Aktualisierung: 13.06.2021

## Tour zum Mitnehmen für iPhone und Android



QR-Code scannen und diese Tour offline speichern, mit Freunden teilen und mehr ...

Webseite

<https://out.ac/IZ3Bjx>